

# Setting Up Your Monitor



**CAUTION:**  
Before setting up your Dell monitor, see the safety instructions that ship with your monitor.

**請注意：**  
在設定您的Dell顯示器之前，請先閱讀「產品資訊指南」裡的安全指示。

**小心：**  
設置 Dell 顯示器之前，請參閱“產品資訊指南”中的安全說明。

**注意：**  
Dell モニタの設定を行う前に、製品情報ガイドの安全の指示をよくお読みください。

**주의：**  
Dell 모니터를 설치하기 전에 제품 설명서에서 안전 지침을 확인하십시오.

**คำเตือน：**  
ก่อนทำการตั้งคอมพิวเตอร์ Dell ของคุณ โปรดดูขั้นตอนเพื่อความปลอดภัยในคู่มือข้อมูลผลิตภัณฑ์

## Dell 1908FP-BLK Flat Panel Monitor



### 1 Verify the contents of the box

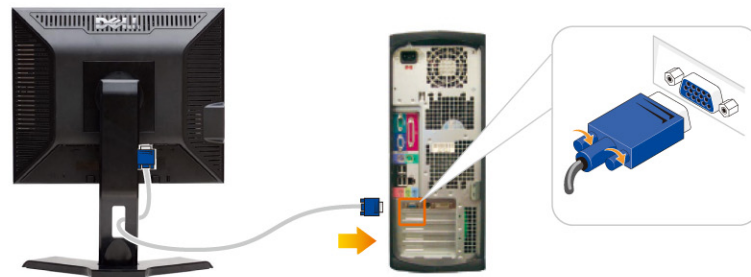
檢查盒裝內容物  
核对盒中物品  
梱包内容を確認してください  
상자 내용물을 확인하십시오  
ตรวจสอบรายการสิ่งของที่มีในกล่อง

### 2 Remove the cover and place the monitor on it

移除外蓋並將顯示器放置在上方  
取下外盖，将显示器放在上面  
カバーを外し、その上にモニタを置いてください  
덮개를 제거하고 모니터를 제 위치에 두십시오  
ถอดฝาและนำจอมอนิเตอร์มาวางด้านบน

### 3 Attach the monitor stand

連接底座  
安裝底座  
スタンドの取り付け  
스탠드 부착  
การเชื่อมต่อขาตั้ง



### 4 Connect the monitor using ONLY ONE of the following cables: the Blue VGA cable or the White DVI cable

請務必「只使用」下列其中「一種」纜線連接螢幕：藍色的 VGA 纜線或白色的 DVI 纜線  
请只使用下列其中一种线缆连接显示器：蓝色 VGA 线或白色 DVI 线  
モニタを接続する場合は、次のケーブル以外はご使用にならないでください。青い VGA ケーブルまたは白い DVI ケーブル  
모니터를 연결할 때 다음 케이블 중 하나만 사용하십시오. 파랑 VGA 케이블 또는 흰색 DVI 케이블  
ต่อจอมอนิเตอร์โดยใช้สายเคเบิลประเภทหนึ่งประเภทใดดังต่อไปนี้: สายเคเบิล VGA สีน้ำเงินหรือสายเคเบิล DVI สีขาว

**NOTE:** It is recommended that you connect the monitor using the White DVI cable for better performance.

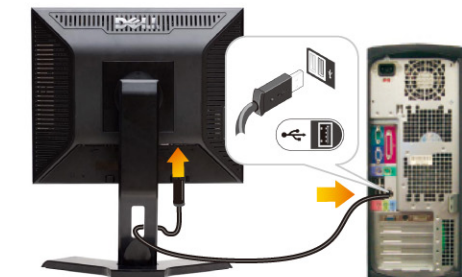
**注意：**建議您使用白色的 DVI 纜線連接螢幕，以獲得較佳的效能。

**注：**为保证更优性能，建议使用白色 DVI 线连接显示器。

**注意：**性能を高めるために、白い DVI ケーブルを使ってモニタを接続されるようお薦めします。

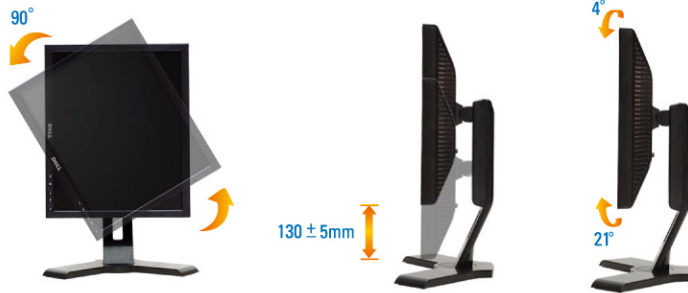
**참고：** 보다 나은 성능을 위해 흰색 DVI 케이블을 사용하여 모니터를 연결하는 것이 좋습니다

**หมายเหตุ：** ขอแนะนำให้คุณต่อจอมอนิเตอร์นี้โดยใช้สาย DVI เพื่อประสิทธิภาพสูงสุด



### 5 Connect the USB cable to the computer.

將 USB 線連接到電腦。  
將 USB 電纜連接至計算機。  
USB ケーブルをコンピュータに接続します。  
USB 케이블을 컴퓨터에 연결하십시오。  
ต่อสาย USB เข้ากับคอมพิวเตอร์



## 6 | Adjust the monitor

調整顯示器。  
调节显示器。  
モニターを調節します。  
모니터를 조정합니다.  
ปรับหน้าจอ



## 7 | Connect the power cable and press the power button

連接電源線按下電源按鈕  
连接电源线按下电源键  
電源ケーブルを接続してください電源ボタンを押してください  
전원 케이블을 연결하십시오 전원 단추를 누르십시오  
ต่อสายเพาเวอร์ กดปุ่มเปิด

NOTE: See the monitor's User's Guide on the Drivers and Documentation media, for more information.

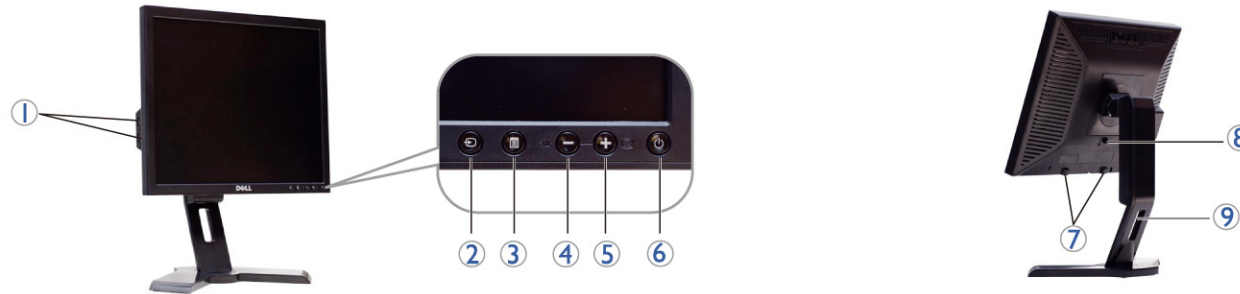
注意：如需詳細資訊，請參閱「驅動程式和說明文件」媒體中的顯示器使用手冊。

注：详细信息请参阅“驱动程序和文件”介质上的显示器“用户指南”。

注意：詳細については、ドライバーとドキュメンテーションメディアのモニターのユーザーズガイドをご覧ください。

참고: 자세한 내용은 드라이버 및 설명서 미디어의 모니터 사용자 설명서를 참조하십시오

หมายเหตุ: ดูคู่มือผู้ใช้ของมอนิเตอร์ในสื่อซึ่งบรรจุไดรเวอร์และเอกสารประกอบสำหรับข้อมูลเพิ่มเติม



1. USB downstream ports
2. Input Select
3. OSD Menu / Select
4. Brightness & Contrast / Down (-) button
5. Auto Adjust / Up (+) button
6. Power Button (with power light indicator)
7. Dell Soundbar mounting brackets
8. Stand Release Button
9. Cable management slot

1. USB 下游埠
2. 視訊輸入選擇
3. OSD功能表/選擇按鈕
4. 亮度和對比/向下 (-) 按鈕
5. 自動調整 (Auto Adjust) / 向上 (+) 按鈕
6. 電源按鈕 (含電源指示燈)
7. Dell Soundbar 安裝托架
8. 底座釋放按鈕
9. 纜線整理孔

1. USB 下游埠
2. 视频输入选择
3. OSD 菜单/选择按钮
4. 亮度和对比度/向下 (-) 按钮
5. 自动调整/向上 (+) 按钮
6. 电源按钮 (带电源指示灯)
7. Dell Soundbar 安装支架
8. 底座释放按钮
9. 电缆管理孔

1. USB 다운스트림 포트
2. 비디오 입력 선택
3. OSD 메뉴 / 선택 버튼
- 4.明るさとコントラスト / 다운 (-) 버튼
5. 자동 조정 / 업 (+) 버튼
6. 전원 버튼 (電源ライトインジケータ付き)
7. Dell サウンドバー取り付けブラケット
8. 스탠드리리스 버튼
9. 케이블 정리용穴

1. USB 다운스트림 포트
2. 비디오 입력 선택
3. OSD 메뉴 / 선택 버튼
4. 밝기 & 대비 / 아래쪽 (-) 버튼
5. 자동 조정 / 위쪽 (+) 버튼
6. 전원 버튼 (전원 표시등 포함)
7. Dell 사운드바 설치 브라켓
8. 스탠드 분리 버튼
9. 케이블 관리용 구멍

1. พอร์ต USB ขาเข้า
2. วิดีโอ เลือกสัญญาณเข้า
3. เมนู OSD / ปุ่มเลือก
4. ปุ่มความสว่าง & ความเข้มหน้าจอ / ปุ่มลง (-)
5. ปุ่มปรับอัตโนมัติ / ปุ่มขึ้น (+)
6. ปุ่มเปิดปิด (พร้อมด้วยไฟแสดงสถานะ)
7. แท่นยึด Dell Soundbar
8. ปุ่มกดเพื่อปลดฐานออก
9. รอยต่อสาย

Information in this document is subject to change without notice.

© 2008 Dell Inc. All rights reserved.

Reproduction of these materials in any manner whatsoever without the written permission of Dell Inc. is strictly forbidden.

Dell and the DELL logo are trademarks of Dell Inc. Dell disclaims proprietary interest in the marks and names of others.

September 2008

Printed in China.

本指南的內容如有變更，恕不另行通知。© 2008 Dell Inc. 版權所有。

本文件在未獲 Dell™ Inc. 書面同意之前，嚴禁以任何方式複製這些內容。

Dell 及 DELL 標誌為 Dell Inc. 的商標。其他標誌和名稱的所有權皆不為 Dell 所有。2008 年 9 月

本指南的內容如有變更，恕不另行通知。© 2008 Dell Inc. 版權所有。

未經 Dell™ 公司的書面許可，嚴禁以任何形式複製這些資料。

Dell 和 DELL 徽標是 Dell Inc. 的商標。Dell 否認對非 Dell 公司的商標和商標名稱的所有權。2008 年 9 月

本書に記載されている事項は事前通告無しに変更されることがあります。© 2008 すべての著作権は Dell Inc. にあります。

Dell™ Inc. の書面による承諾書なしに本書を複製することは、いかなる方法といえども、固く禁止します。

Dell と DELL のロゴマークは、Dell Inc. の登録商標です。上記記載以外の商標や会社名が使用されている場合があります。これらの商標や会社は、一切 Dell Inc. からの商標や会社は、一切 Dell Inc. に所属するものではありません。2008 年 9 月

이 안내서에 있는 내용은 사전 통보 없이 변경될 수 있습니다. © 2008 Dell Inc. 모든 판권 소유.

Dell™ Inc. 의 서면 승인없이 이 문서를 복제하는 행위는 엄격히 금지됩니다.

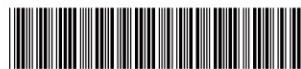
Dell 과 Dell 로고는 Dell Inc. 의 등록 상표입니다. Dell 은 자사 외의 상표 및 상품명에 대해서는 어떤 소유권도 인정하지 않습니다. 2008 년 9 월

เนื้อหาของผู้ใช้การใช้เล่มนี้ อาจเปลี่ยนแปลงได้ โดยไม่จำเป็นต้องแจ้งให้ทราบล่วงหน้า © 2008 Dell Inc. สงวนลิขสิทธิ์

ห้ามทำซ้ำส่วนหนึ่งส่วนใดในเอกสารเหล่านี้ไม่ว่าในลักษณะใดๆ โดยไม่ได้รับการอนุญาตเป็นลายลักษณ์อักษรจาก Dell Inc. โดยเด็ดขาด

Dell และโลโก้ Dell เป็นเครื่องหมายการค้าของบริษัทเดลคอมพิวเตอร์ บริษัทเดลไอทียูเอชดี บริษัทสิทธิลิขสิทธิ์และเครื่องหมายการค้าที่เปลี่ยนไป

กันยายน 2008



7730203860FOA

(DELL P/N:G048J rev. A00 )

P/N: 41.00401.011

www.dell.com | support.dell.com